

「中小企業様向け受注案件進捗管理&売上・納品管理システム」

複雑な操作はありません！！ 確認したい時に確認したい資料を・・・！！

ms-President Partner

仕様概要

ms-PP (ms-President Partner) 基本仕様

①受注管理

②各部品
進捗管理

③売上管理

④納期管理

⑤納品・
請求・集金管理

⑥出荷管理

⑦取引先管理

⑧外注管理

⑨材料準備
OK管理

⑩図面等資料
管理

⑪カレンダー
形式情報表示

⑫各帳票出力

ms-PP (ms-President Partner) 基本仕様

① 受注管理

- ・受注入力機能…受注入力画面
(定型CSV取り込み可能)
- ・全受注情報表示
- ・月別受注情報表示
- ・取引先別受注情報表示
- ・着手中受注情報表示
- ・未着手中受注情報表示
- ・部品別バーコード付き指示書発行

② 各部品進捗管理

- ・着手中部品情報表示
- ・着手中機械・工程リアルタイム表示
- ・着手・全完了・外注・出荷識別表示
- ・未着手中部品情報表示

③ 売上管理

- ・月別売り上げ集計
- ・取引先別売上集計
- ・取引先別月売上比較グラフ表示
- ・各集計のCSV出力
- ・各集計の帳票出力

④ 納期管理

- ・納期順(早い順)受注情報表示
- ・納期遅れ受注情報表示
- ・着手日遅れ部品情報表示
- ・各受注 納期までの残日程表示

⑤ 納品・請求・集金管理

- ・納品書発行機能
- ・納品書未発行リスト表示、印刷
- ・請求書発行機能
- ・請求書未発行リスト表示、印刷
- ・集金済み入力機能
- ・売上リストでの集金・未集金識別
- ・未集金リスト表示、印刷

⑥ 出荷管理

- ・出荷済み受注情報表示
- ・出荷済み部品情報表示
- ・日付別出荷部品情報表示
- ・取引先別出荷済み受注情報表示
- ・取引先別出荷済み部品情報表示

⑦ 取引先管理

- ・取引先の登録機能(DB事前登録)
社名・住所・部門・担当者・
支払い条件・
支払い締め支払い条件 他
- ・取引先リスト表示、印刷
- ・取引先別受注・売上集計、印刷

⑧ 外注管理

- ・外注先の登録機能(DB事前登録)
- ・外注先リスト表示、印刷
- ・外注へ出している受注情報表示
- ・外注へ出している部品情報表示
- ・各部品外注納期・納期残日数表示
- ・外注先別実績集計、印刷

⑨ 材料準備OK管理

- ・材料準備完了チェック機能
- ・材料準備OKで受注リストに表示
- ・材料未入荷部品情報リスト表示
- ・材料情報コメント入力機能

⑩ 図面等資料管理

- ・部品図面番号管理機能
- ・部品図面画像データ関連付け機能
- ・部品資料関連(PDF/ワード/
エクセル 他)関連付け機能
- ・部品図面画像データ・
資料関連閲覧機能

⑪ カレンダー形式情報表示

- ・各日付枠に下記情報を表示
納期=3 納期受注件数を表示
着手=5 着手予定件数を表示
外注=1 外注納期件数を表示
- (各項目クリックでリスト表示
案件選択で詳細表示)

⑫ 各帳票出力

- 帳票は各項目で複数種類出力
する事が可能になっています
帳票出力の詳細を閲覧下さい

ms-PP (ms-President Partner) 基本処理の流れ

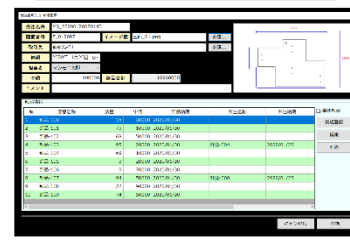
処理開始

事務所処理

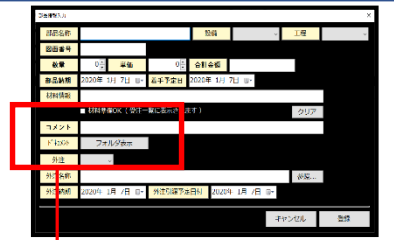
製造現場処理

- ① 事務所にて受注情報入力
- ② 事務所にて受注構成部品情報入力
- ③ 事務所にて材料情報入荷チェック
- ④ 事務所にて図面画像・指示書・ドキュメント等関連付け
- ⑤ 事務所にてバーコード付指示書出力(ここで受注一覧へ表示)
- ⑥ 製造現場へ指示書を回す
- ⑦ 製造現場にてタブレット操作(指示書のバーコードを読み込み)
- ⑧ 製造現場にて関連付けされたドキュメントの閲覧
- ⑨ 製造現場にてタブレット操作(着手・完了・外注出・外注返)
- ⑩ 製造現場にてタブレット操作(工程全完了)
- ⑪ 製造現場にてタブレット操作(出荷完了)
- ⑫ 事務所にて納品書発行(受注内容完納で、或いは部品別部分納品で)
- ⑬ 事務所にて請求書発行(各取引先締め支払いにて作成)
- ⑭ 事務所にて各集計の帳票出力(必要に応じて)
- ⑮ 事務所にて集金済み入力処理

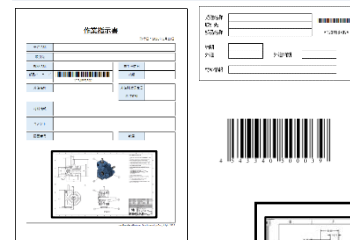
① 受注入力画面



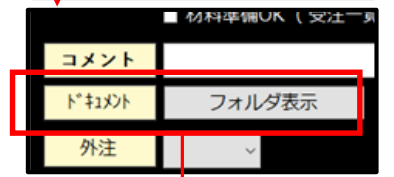
②③ 受注構成部品情報入力



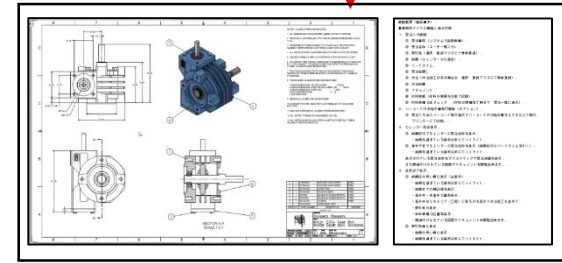
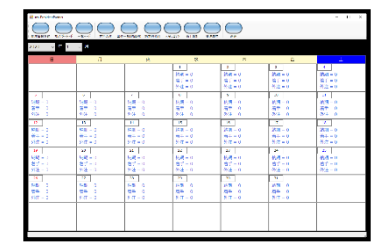
⑤ バーコード付指示書



④ ドキュメント管理



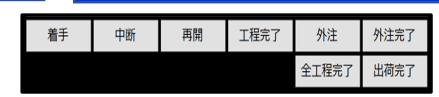
カレンダー形式情報表示画面



⑦ タブレット画面(バーコード)



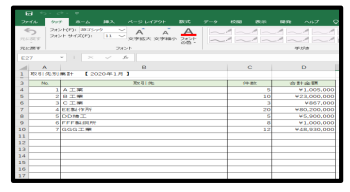
⑧⑨⑩ タブレット画面



⑫⑬ 納品書・請求書の発行



⑭ 各帳票出力



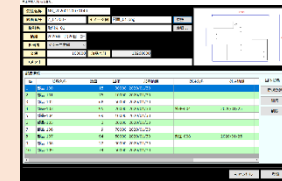
ms-President Partner イメージ図

事務所

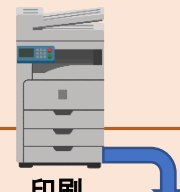
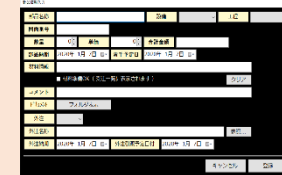
- ① 事務所にて受注情報入力
- ② 事務所にて受注構成部品情報入力
- ③ 事務所にて材料情報入荷チェック
- ④ 事務所にて図面画像・指示書・ドキュメント等関連付け
- ⑤ 事務所にてバーコード付指示書出力(ここで受注一覧へ表示)
- ⑥ 事務所にて納品書発行(受注内容完納で、或いは部品別部分納品で)
- ⑦ 事務所にて請求書発行(各取引先締め支払いにて作成)
- ⑧ 事務所にて各集計の帳票出力(必要に応じて)
- ⑨ 事務所にて集金済み入力処理



受注構成部品情報入力



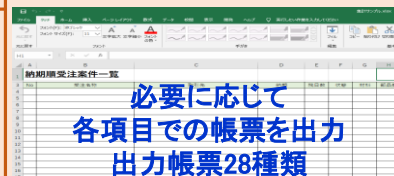
受注構成部品情報入力



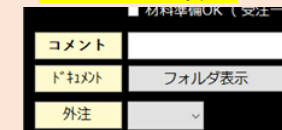
納品書・請求書の発行



各帳票出力



ドキュメント管理



バーコード付指示書



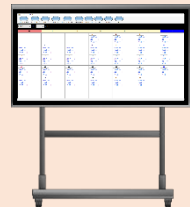
受注内容閲覧PC



受注内容閲覧PC



リアルタイム カレンダー



受注内容閲覧PC



製造現場

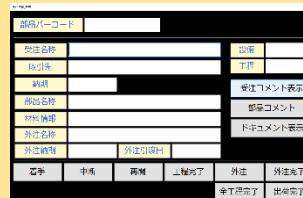


出荷ヤード

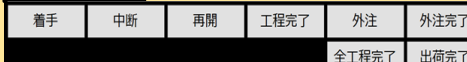
出荷完了



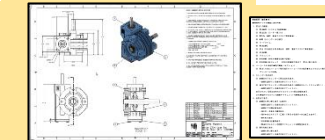
タブレット画面



状態選択



関連付け資料閲覧



集計表示&印刷 可能リスト(28種類)

■ 受注関連

- ・全受注情報表示・印刷
- ・月別受注情報表示・印刷
- ・取引先別受注情報表示・印刷
- ・着手中受注情報表示・印刷
- ・未着手中受注情報表示・印刷

■ 売上関連

- ・月別売り上げ集計・印刷
- ・取引先別売上集計・印刷
- ・取引先別での月売上比較グラフ表示・印刷

■ 納期関連

- ・納期順(早い順)受注情報表示・印刷
- ・納期遅れ受注情報表示・印刷
- ・着手日遅れ部品情報表示・印刷

■ 納品・請求・集金関連

- ・納品書未発行リスト表示・印刷
- ・請求書未発行リスト表示・印刷
- ・集金済みリスト表示・印刷
- ・未集金リスト表示・印刷

■ 出荷関連

- ・出荷済み受注情報表示・印刷
- ・出荷済み部品情報表示・印刷
- ・日付別出荷部品情報表示・印刷
- ・取引先別出荷済み受注情報表示・印刷
- ・取引先別出荷済み部品情報表示・印刷

■ 取引先関連

- ・取引先リスト表示・印刷
- ・取引先別受注・売上集計・印刷

■ 外注関連

- ・外注先リスト表示・印刷
- ・外注へ出している受注情報表示・印刷
- ・外注へ出している部品情報表示・印刷
- ・外注別実績集計・印刷

■ 材料準備関連

- ・材料準備OKで受注リストに表示・印刷
- ・材料未入荷部品情報リスト表示・印刷

The screenshot displays three overlapping windows from a business management software interface:

- 納期順受注案件一覧 (Delivery Order List):** A table with columns for No., 受注名称 (Order Name), 取引先 (Customer), 納期 (Delivery Date), 発日数 (Lead Time), 状態 (Status), 材料 (Material), and 部品数 (Part Count).
- 取引先集計 (Customer Sales Summary):** A bar chart showing sales volume for 37 different customers. The Y-axis ranges from 0 to 1,000,000,000 Yen.
- 取引先別集計 (Customer Sales Detail):** A spreadsheet for January 2020 with columns for No., 取引先 (Customer), 件数 (Quantity), and 合計金額 (Total Amount).

No.	取引先	件数	合計金額
1	A 工業	5	¥1,005,000
2	B 工業	10	¥23,000,000
3	C 工業	3	¥867,000
4	EE製作所	20	¥80,200,000
5	DD精工	5	¥5,900,000
6	FFF製鋼所	8	¥1,000,000
7	GGG工業	12	¥48,930,000

DB内 構成マスタ

1. 下記マスタにて登録しておく事が可能です
・取引マスタ ・外注マスタ ・設備マスタ ・工程マスタ ・部品マスタ ・社員マスタ

必要なハードウェア

1. システムサーバー用パソコン 1台(事務所にて使用・受注入力・売上管理・納期管理・納品請求書出力・帳票関連出力)
 - ・OS: Windows10Pro64ビット
 - ・CPU: Corei5以上
 - ・メモリ: 8G
 - ・HDD: 500G
 - ・Microsoft Office Excel
2. タブレット 必要台数(製造現場にて使用・指示書バーコード読み込み・状態選択・ドキュメント閲覧・機械選択・工程選択 他)
 - ・OS: Windows10 64ビット
 - ・CPU: Corei5以上
 - ・メモリ: 4G
3. バーコードリーダー 必要台数(バーコード付作業指示書のバーコード読み込み)
 - ・USBキーボードインターフェース、Code39対応
4. ラベルプリンター or A4サイズ印刷プリンター 1台(バーコード付作業指示書を印刷)
 - * A4サイズ作業指示書を出力場合は通常のプリンターをご用意下さい。
 - ・ラベルプリンターの場合 SATO Et Vie(エヴィ) EV200Rシリーズ

工場内LAN環境

1. 有線・無線に関わらず工場内でネットワーク・LAN環境が必要です。
 - ・ユーザー様にてLAN環境は事前にご準備下さい。
 - ・システムサーバー用PC・各タブレットにはLAN接続の為にIPアドレスが必要となります。

代理店

販売店



株式会社マシンソル

www.machinesol.jp

本 社	: 〒670-0965 兵庫県姫路市東延末1-4 東亜ビル5F	TEL 079-222-0922	FAX 079-222-0923
関 東 支 店	: 〒115-0045 東京都北区志茂2-59-6 1F	TEL 03-3598-8841	FAX 03-3598-8840
横 浜 営 業 所	: 〒226-0015 神奈川県横浜市緑区三保町2058-2	TEL 045-938-5621	FAX 045-938-5620
名 古 屋 営 業 所	: 〒464-0036 愛知県名古屋市千種区本山町2-17	TEL 052-734-6152	FAX 052-734-6153
広 島 営 業 所	: 〒731-0121 広島県広島市安佐南区中須1-16-16	TEL 082-831-3280	FAX 082-831-3281

* 製品の仕様等は、予告なく変更される事があります。